

Info-Travaux : Parc Forêt Domaniale

Date: 2026-03-15 au 2026-03-21

Révision : 0

Travaux en semaine :

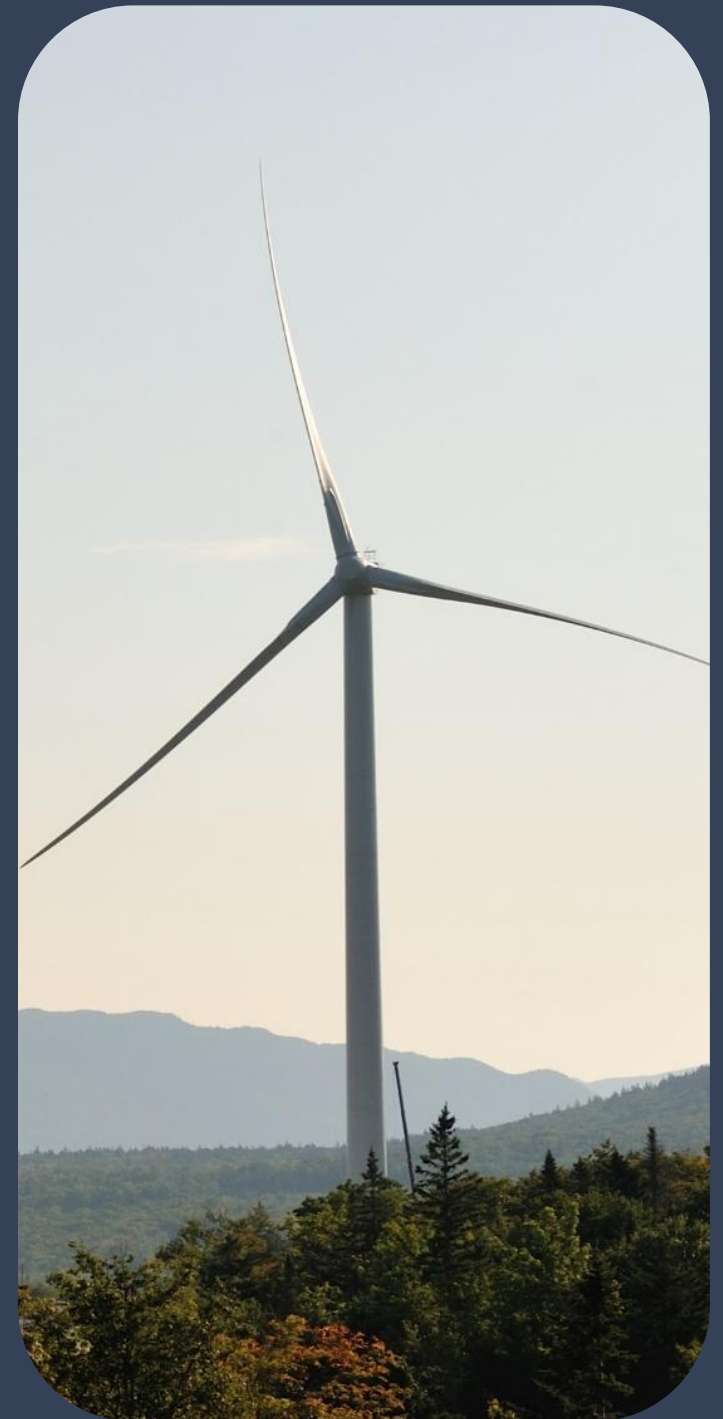
- Déboisement : Déneigement, Rubanage, Broyage, et Déboisement.
- Le chemin rexfor et les autres routes d'accès seront bloquées pour le broyage et le déboisement, délai à prévoir pour passage
- Si nécessaire, appelez l'inspecteur du MRC pour le mardi 17 pour T25 - T37
- Broyage sur le week-end.
- Déboisement à nuit.

Règles de sécurité :

- Respecter les limites de vitesse en tout temps.
- Prêter attention aux zones où du travail est en cours.
- Garder une distance de sécurité avec les équipements.
- Respecter la signalisation et les agents présents sur le site.
- Ne pas se déplacer dans une zone de travail sans avertir au préalable le contremaître.
- Avoir un contact bidirectionnel positif avec les opérateurs des équipements.

Contact :

- CA-quebeceolien@edf-re.com

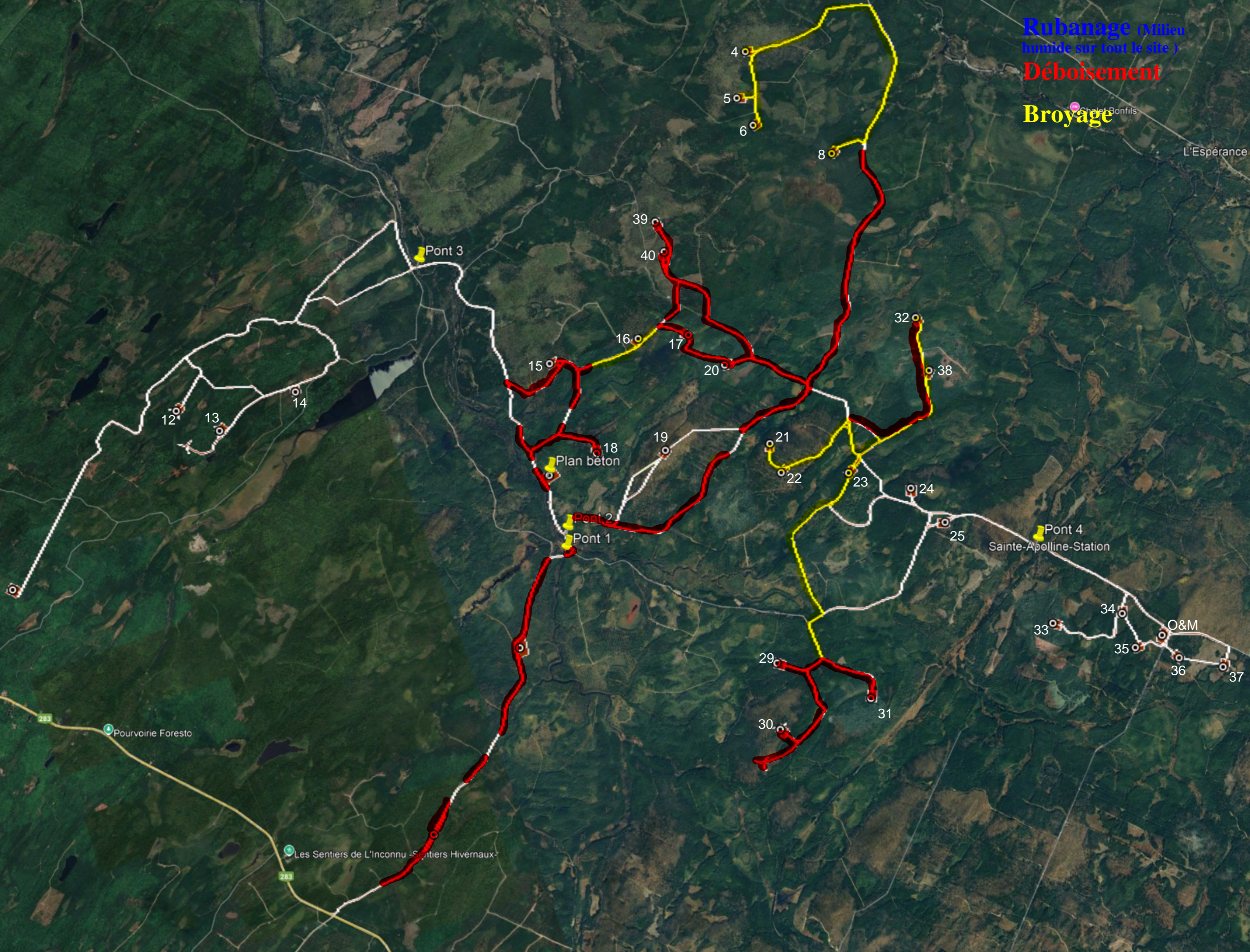


LÉGENDE

Rubanage (Milieu humide sur tout le site)

Déboisement

Broyage



Chalet Bonfils

L'Espérance

Pont 3

15

16

17

20

32

38

12

13

14

18

19

21

22

23

24

25

Pont 2

Pont 1

Pont 4
Sainte-Apolline-Station

33

34

35

O&M

36

37

29

30

31

39

40

4

5

6

8

Pourvoirie Foresto

Les Sentiers de L'Inconnu - Sentiers Hivernaux

253

283